

Vorwort

Die Innovationsforen im Rahmen der BMBF-Initiative „**Interregionale Allianzen für die Märkte von morgen**“ sind ein Baustein der regionalen Innovationsförderung, mit der das Bundesministerium für Bildung und Forschung Regionen der neuen Bundesländer unterstützt.



Das BMBF geht davon aus, dass über die interregionale Zusammenarbeit von Wissens- und Leistungsträgern in ausgewiesenen Innovationsfeldern zusätzliche Dimensionen für zukunftsfähige Entwicklungen eröffnet werden können. Interregionale Allianzen können ein wichtiger

Schritt für die Etablierung von Durchbruchinnovationen auf den Märkten der Zukunft sein.

So hoffe ich, dass mit der Durchführung von Innovationsforen ein übertragbares Modell für die dauerhafte Organisation von interregionalen Innovationsprozessen gefunden wurde.

Auch aus diesem Grund arbeitet das BMBF eng mit den Landesregierungen zusammen. Denn nur in partnerschaftlicher Zusammenarbeit von Bund und Ländern können sich innovative Allianzen wirkungsvoll entfalten und Anstöße zu erfolgreichen regionalen Entwicklungen gegeben werden.

Allen an den Innovationsforen Beteiligten, insbesondere den Veranstaltern, wünsche ich viel Erfolg bei der Verwirklichung ihrer Vorhaben.

Edelgard Bulmahn
Bundesministerin für Bildung
und Forschung

Die Region



Die Thüringer Region um Weimar und Erfurt ist mit ihren Unternehmen und Hochschulstandorten ein Kompetenzträger im Bauwesen. Ihre langjährige Geschichte ist untrennbar mit dem Bauhaus in Weimar verknüpft.

Mit dem „Bautronic“-Netzwerk des INIT e.V., mit dem geplanten „Zentrum für Intelligentes Bauen“ und nicht zuletzt durch zahlreiche Ausgründungen der letzten Jahre aus den Hochschulen ist hier ein innovatives Umfeld entstanden. Für die Zukunft weist es hervorragende Entwicklungspotentiale für Forschung und Entwicklung auf.



Bauhaus Universität Weimar
Marienstraße 7 A · 99423 Weimar
Tel.: 0 36 43/58 48 25 · Fax: 0 36 43/58 45 65
E-Mail: markus.sabel@bauing.uni-weimar.de
Internet: www.innoforum.net

Das Innovationsforum Intelligentes Bauen ist eine Initiative der Vereine:

 **CIB Weimar**

Verein Netzwerk CIB Weimar e.V.
Marienstraße 7 A
99423 Weimar
Tel.: 0 36 43/58 45 82
Fax: 0 36 43/58 45 65
E-Mail: info@cib-weimar.net
Internet: www.cib-weimar.net



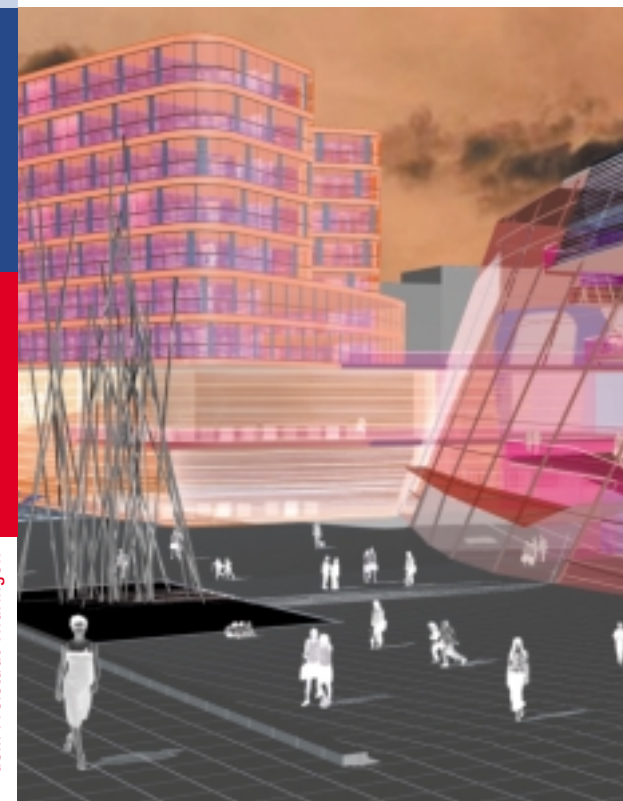
INIT e.V.
Wilhelm-Wolff-Straße 1
99099 Erfurt
Tel.: 03 61/4 26 72 12
Fax: 03 61/4 26 71 40
E-Mail: info@init-ev.de
Internet: www.init-ev.de



Innovationsforum Intelligentes Bauen



Bauhaus Universität Weimar



In Zusammenarbeit mit dem Freistaat Thüringen

Das Innovationsforum Intelligentes Bauen

Thema:

Der Rezession in der Baubranche muss durch Überwindung der Innovationsblockade entgegen gewirkt werden. Die Implementierung einzelner Innovationen muss durch marktorientierte Umsetzung von Systemlösungen und durch gezielte Qualifizierung und Weiterbildung erreicht werden.

Auf dem regional ausgerichteten und kleinteilig strukturierten Bau-Markt existiert eine große Anzahl von KMU, die den Trend zum Gebäude von morgen bisher nicht mitgehen können.

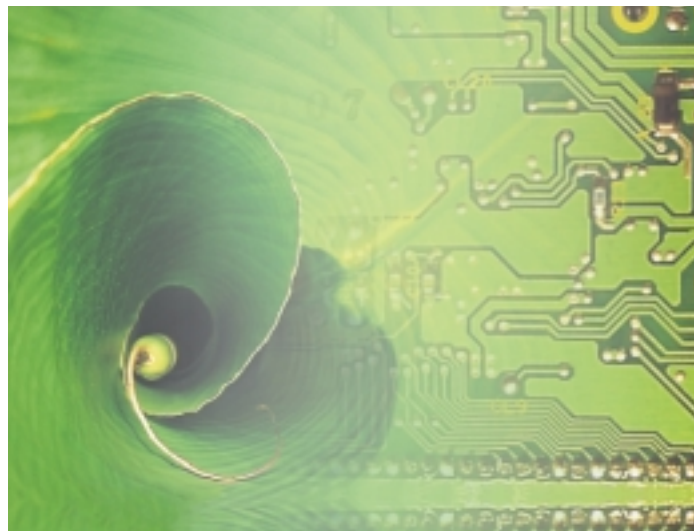
Prozesse in der Planung und Erstellung sowie in den angrenzenden und nachfolgenden Dienstleistungen haben hohes Reformpotential, das andere Bereiche bereits weitgehend ausgeschöpft haben (z. B. Automobilindustrie).

Beim Einsatz und bei der Verwertung von Energie, Stoffen und Informationen im Bauwesen ist der Anteil manueller Tätigkeiten überproportional hoch, der Automatisierungsgrad niedrig und die Nutzerzufriedenheit eine sensible Variable. Eine systemische Betrachtung der einzelnen Prozesse ist dringend notwendig.

Das Optimieren im Hinblick auf die avisierten Nutzenaspekte ist heute mit Hilfe von Mikrosystemtechnik, Informations- und Kommunikationstechnologien sowie „intelligenten“ Systemprodukten erreichbar.

Ziele:

- Beförderung der Zusammenarbeit von Unternehmen und Forschungseinrichtungen im Bauwesen für das gezielte Entstehen von Innovationspotentialen markt-relevanter Produkte, Dienstleistungen und Verfahren
- Bündelung und Vernetzung einzelner Disziplinen und Grenzbereiche mit ihren ausgewiesenen Fachexperten aus den Bereichen der konstruktiven und funktions-technischen Elemente erhöhen das wirtschaftliche Entwicklungspotential der Region
- Erhöhung des Reaktionsvermögens der KMU bei veränderten Marktanforderungen durch Schaffung flexibler Kooperationsysteme von Produktherstellern und Dienstleistern
- Stärkung des Netzwerkgedankens im Hinblick auf die Entwicklung eines in der Region verorteten Bau-Clusters zur Unterstützung der bestehenden KMU sowie zur Förderung von Gründungen neuer Unternehmen wie Start-ups und Spin-offs



Wissen:

Die Strategie

- Vernetzung der Akteure aus Wirtschaft und Wissenschaft zur Überführung von Forschungsergebnissen in markt-relevante Produkte
- Fokussierung auf den Kundennutzen durch die Präsentation von Innovationspotentialen des Intelligenten Bauens mit den Schwerpunkten Lebenszyklusbetrachtung, Bestands-optimierung und nachhaltige Immobilieninvestition
- Unterstützung der Nachhaltigkeit der im Innovationsforum erarbeiteten Ergebnisse durch das Herausstellen von Kompetenzen der Region in den Bereichen Bauwesen, Mikrosystemtechnik und Gerätetechnik

Die Potentiale

Unternehmen und Dienstleister der Region sowie die Einrichtungen aus Wissenschaft und Forschung haben ihre Potentiale erkannt und bündeln ihre Kräfte mit Hilfe und auf Initiative der Vereine Netzwerk CIB Weimar e.V., INIT e.V. und der Bauhaus Universität.